

サーバーの新規導入は不要！

すぐに貴重資料をWeb公開できる 『ふみかごSearch』とは

株式会社ニチマイ

本書について

昨今、貴重資料の管理や保存において、デジタルアーカイブの構築が注目されています。デジタルアーカイブとは、歴史的資料、文献、写真、映像などのさまざまな情報をデジタル化し、保存・活用することです。多くの機関、企業などの組織が貴重資料や文書のデジタルアーカイブ構築を検討しています。

しかし、デジタルアーカイブシステムの導入は、コストや人材確保などの諸課題があるためにシステムの導入が難しいこともあります。

それでも、内部に眠っている貴重な資料や文献をコレクションの世界観をそのままに「デジタルアーカイブを構築したい」

「Webで公開したい」と考える方も少なくありません。

本書ではそのようなご要望に応じて作られたシステム

『ふみかごSearch』について解説します。

もくじ

1	デジタルアーカイブ構築におけるよくある課題	… 3
2	デジタルアーカイブ構築におすすめなニチマイのサービスとは	… 4
	ニチマイのデジタルアーカイブ構築サービスの特徴	… 5
	小規模なデジタルアーカイブ構築なら『ふみかごSearch』で！	… 6
	『ふみかごSearch』の機能・仕様：一覧画面	… 7
	『ふみかごSearch』の機能・仕様：ビューアー	… 8
	仕様一覧	… 9
3	事例のご紹介	… 10
	導入事例：東京音楽大学附属図書館さま「伊福部昭デジタルアーカイブ」	… 11
	料金例	… 13
	利用・導入の流れ	… 14
	よくあるご質問	… 15
4	企業情報	… 17
5	お問い合わせ	… 18

デジタルアーカイブ構築におけるよくある課題

このような課題はありませんか？



小規模コレクションの 世界観に沿った公開をしたい

- コレクションの資料総数が少ないがインターネット公開したい。
- 特殊なコレクションや企業のブランディング資料などをその世界観に沿ってインターネット公開したい。



捻出できる 予算が少ない

- コレクションの規模に対して、本格的なデジタルアーカイブクラウドサービスの契約費用が高い。
- デジタルアーカイブシステムのための新たなサーバー導入費用が高い。



システムの 導入負担が大きい

- 本格的なデジタルアーカイブシステムを構築する専門知識がない。
- システム運用のリソースが確保できない。
- 既存サーバーをデジタルアーカイブの用途で使用する際、社内折衝やシステム改修などのハードルが高い。

これらすべてを
ニチマイの「ふみがごSearch」が解決します！



1

デジタルアーカイブ構築 におすすめな ニチマイのサービスとは

ニチマイのデジタルアーカイブ構築サービスの特徴

デジタルアーカイブ構築サービスは資料の価値を最大限に生かす環境を構築いたします。

そのため、初めてデジタルアーカイブを構築する方でも安心です。

また、当社ではデジタル化した資料にアクセスするためのシステム『ふみかごSearch』を提供しています。

デジタルアーカイブの計画から構築、発展までワンストップでサポートします。

ニチマイのデジタルアーカイブ構築サービス



コンテンツ作成

資料のデジタル化サービスは、さまざまな年代・形状の資料のデジタル化に必要なあらゆるノウハウと専用機器でお客様の大切な資料のデジタル化をトータルサポートします。



メタデータ作成

最適な管理項目を設定し、メタデータ（属性情報）を作成します。
また、既にお持ちのメタデータを公開用に整備するサービスも行っております。



システム選定

ご予算やコンテンツの量などに応じて、最適なデジタルアーカイブシステムを選定します。

» 公開したいコレクションが小規模で世界観を大事にしたかったら...

公開・閲覧システム

ふみかごSearch

小規模なデジタルアーカイブ構築なら『ふみかごSearch』で！

コレクションの世界観を表現しつつ、デジタルアーカイブを構築したい方は、
『ふみかごSearch』での公開をご検討ください。

ふみかごSearchはこのようなサービスです



**Webサーバーにファイルを
アップロードするだけ！**

色、ロゴの差し替えなどの簡単なデザイン変更もできるため、コレクションの世界観を表現することが可能です。
使用しているWebサーバーにアップロードするだけで公開することが可能です。



使い方は簡単！

使い方はシンプルで、マニュアルなしで直感的に使用できます。



並べ替えや検索も可能！

リストの並べ替えや、検索機能が搭載されているため、資料や文献が数量があっても安心です。



**さまざまな
ビューアーと連携！**

冊子や一枚もの、絵図など資料の特徴に応じて、さまざまなビューアーとの連携も可能です。

『ふみかごSearch』の機能・仕様：一覧画面

ふみかごSearchはお持ちのコレクションを“簡単に”・“早く”公開・閲覧ができます。

ふみかごSearchの一覧画面例

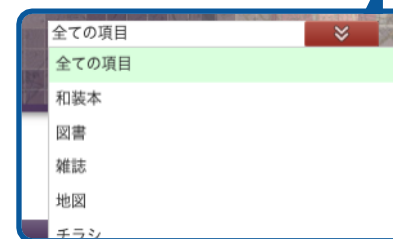
No.	書名	著者	書誌事項	出版年月	請求記号	資料番号
1	江戸絵図	須原屋茂兵衛版		文化8年	MAP-001	Z0000001
2	南京	大日本帝国陸地測量部	大日本帝国陸地測量部 60*60cm 1/50,000	昭和元年	MAP-002	Z0000002
3	叙州	大日本帝国陸地測量部	大日本帝国陸地測量部 60*60cm 1/50,000	昭和13年	MAP-003	Z0000003
4	城津	大日本帝国陸地測量部	大日本帝国陸地測量部 60*60cm 1/50,000	昭和7年	MAP-004	Z0000004
5	錦州	大日本帝国陸地測量部	大日本帝国陸地測量部 60*60cm 1/50,000	昭和7年	MAP-005	Z0000005
6	人生の帰り切符は今: 日本マイクロ写真株式会社三十年 の歩み	日本マイクロ写真株式会社	アート書院 18cm 306p	1980/11	K12	S0000001
7	遠征千里の跡 歩二	廣岡 幽峯	廣岡寫眞館 25cm 152p	昭和7年11月3日	701-01	S0000081
8	霞空十年史	廣岡 幽峯	航空界寫眞ニュース部 廣岡寫 眞館 25cm 248p	昭和6年5月23日	701-02	S0000082
9	軍隊手帳		10cm 52p	大正6年12月1日	701-03	S0000083

POINT 1

表示されているデータから、キーワードで検索できます。

POINT 2

あらかじめ設定した絞り込み項目をプルダウンで選択できます。



POINT 3

一覧表の並べ替えができます。

POINT 4

クリックするだけで簡単に資料や文献を見ることができます。

『ふみかごSearch』の機能・仕様：ビューアー

ふみかごSearchはビューアーの工夫が施されているため、**コレクションの世界観をそのままに公開・閲覧**ができます。

ふみかごSearchのビューアー例

RichFlame

POINT 5

資料を見る人が**実際に資料を手にとったように**感じられるビューアー

「RichFlame」は、本をめくるような感覚で使用できるファイル形式で、資料を見る人が実際に資料を手にとったかのように感じられるビューアーです。ビューアー内での全文検索も可能で、とても便利です。弊社で原資料からこの形式に変換し、ご提供いたします。

ビューアー画面例



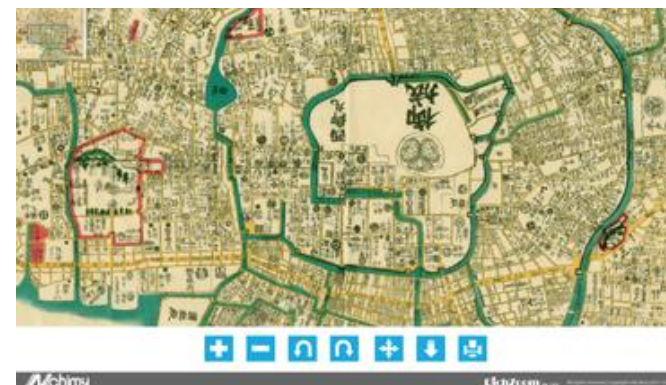
RichZoom

POINT 6

大判の資料を**細部まで高解像度で閲覧**できるビューアー

1枚モノであればJPEG形式がよく選択されますが、地図のような大判の資料は細部まで高解像度で閲覧できる「RichZoom」をご用意しております。こちらも原資料から弊社が作りこんでご提供いたします。

検索結果画面例



仕様一覧

表示項目	資料名、著者・制作者名、分類、刊行年、刊行者、件名、管理番号などを表示できます。 ご希望によりカスタマイズ可能です。
検索項目	フリーワードでどの表示項目からでも検索可能です。また、表示されない項目でも検索対象項目とすることが可能です。
並べ替え	各項目のヘッダーをクリックすることで、順序を並べ替えることができます。
スピード	検索は非同期的に行われるため、待ち時間のストレスを感じさせません。
一覧データからリンク	一覧データにリンクを貼ってコンテンツデータの詳細情報表示やコンテンツ閲覧を行うことができます。
表示件数の変更ボタン	10件、25件、50件、100件、200件の区切りで表示を行うことができます。標準は200件としています。
ヒット件数表示	「表示件数1～101件表示中 ヒット件数101件」のように取り扱うことができます。
検索語の取り扱い	入力された値に基づいて検索を行います。 データ作成時に利用者が検索しそうな文言を追加することで、検索範囲を広げることができます。 例：データには「コンピュータ」と入力されているが、表示されない検索項目に「電子計算機」と入力しておくことで、「コンピュータ」でも「電子計算機」でも検索できるようになります。
動作可能なブラウザ	<ul style="list-style-type: none">• Edge (最新版)• firefox (最新版)• Chrome (最新版)• Safari (最新版)• モバイル (iPhone iPad Android) ※レスポンシブデザイン非対応

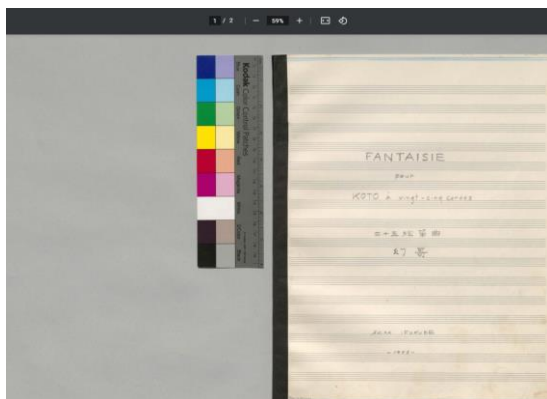


2

事例のご紹介

東京音楽大学附属図書館さま「伊福部昭デジタルアーカイブ」

画像作製からデジタルアーカイブサイトの構築まで対応してくれるのが魅力
寄贈を受けた自筆譜・自筆原稿を
学内のみならず一般の利用者にも広く閲覧してもらえるようになった！

導入の
背景

寄贈された手稿譜や手書き原稿、作曲者本人の書き込みがある楽譜などを広く利用者に提供できるようにデジタルアーカイブとして公開したかった。

導入前の
決め手

デジタル画像作製からデジタルアーカイブサイトの構築まで一体化して行うことができる点。

導入の
ポイント

館内閲覧用と館外閲覧用のアーカイブサイトを用意し、著作権関係をクリア。
館外用は表紙等のみ公開、それ以降のページは「館内閲覧のみ」の画像が表示される。
館内用は事前連絡すれば、館内の特定の端末で全文閲覧ができる。
その他にも「資料PDFは別なタブで開いてほしい」「検索後のクリアボタンがほしい」
「サイトデザインの色を変えたい」などのご要望にも対応。

導入後の
効果

- デジタル化により、紙資料で閲覧するしかなかった楽譜資料へのアクセスが容易になり利便性が向上した。
- デジタル化によって、利用者が貴重な原資料を直接閲覧することが最低限となり、利用によって資料を傷めるリスクが少なくなった。
- デジタルアーカイブサイトの公開により、学内のみならず一般の利用者にも資料の存在を広く知らせ、閲覧してもらえるようになった。

東京音楽大学附属図書館さま「伊福部昭デジタルアーカイブ」

導入の
ながれ

STEP
1

コンテンツの整備

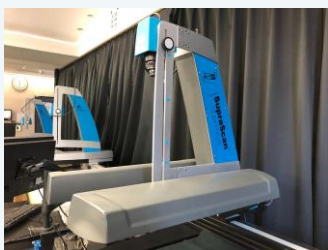
掲載する画像コンテンツなどの準備

ニチマイが楽譜等資料からのデジタル画像の作製を担当。質の高い画像が取得でき、かつ貴重な資料を傷つけない「原稿上向き式スキャナー」を使用。

使用機材例



Copibook Open System



Digibook Suprascan
QUARTZ

デジタルアーカイブサイトに掲載する情報の準備

資料の情報をご提供いただき、アーカイブサイトで検索できるよう、検索用の項目・分類や、ワード設定。フリーワード検索で詳細ページ記載の文言がすべてヒットするように工夫。

ご提供いただいた情報

- リストに掲載する資料名
- 管理番号
- 発行年
- 詳細ページに記載する資料の情報
- バナーやロゴなどの素材

※全くお持ちでない場合には1から作成することとなります。

STEP
2

デジタルアーカイブ実装

当社からWebコンテンツをお渡しし、東京音楽大学様にてサーバーへのアップロードを実施。



実際の画面や詳細はこちらから

料金例

料金に関する詳細はお問い合わせください。

料金例

基本料金	¥ 150,000
デザイン作成	¥ 100,000
閲覧ビューアー（※RichFlameにする場合）	¥ 50,000
金額	¥ 300,000

※上記価格は全て税抜き価格です。

※上記見積例にはデジタルデータ作成費用は含まれません。

※デジタルデータ作成費用例：1冊あたり20画像の資料が100冊の場合：200,000円（1画像あたり100円）

※中間ページを作成する場合は、デザイン料が必要となります。

※デザイン内容、データ作成の内容によって金額が変動します。

※資料の目録データはご提供いただくことが前提です。

利用・導入の流れ



コンセプト打ち合わせ

公開する意義やテーマ、デザイン、コンテンツの表示形式（ビューアーやファイル形式など）をすり合わせします。



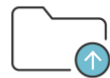
コンテンツ作成

デジタルアーカイブのコンテンツの作成から、既存の文書や画像のファイル形式の変換、Web公開するHTML化まで、すべて当社が対応します。



ふみかごSearchの作成

デジタルアーカイブサイトのフィードバックをお客様からいただきながら作成します。



納品

当社で作成したHTMLファイルのパッケージを納品します。



サーバーにアップロード

お客様サーバーにファイルをアップロードします。



公開

「ふみかごSearch」がデジタルアーカイブサイトとして公開されます。

よくあるご質問

検索機能

Q1 | 全文検索できますか？

A1

透明テキスト付きPDFやRichFlameなど、コンテンツ側にテキストデータを保持している場合、個別のPDFファイルやRichFlame内で全文検索が可能です。ただし、ふみかごSearchの検索機能からはこれらのコンテンツのテキストデータを検索することはできません。その場合、ふみかごSearchのデータに一覧表示されている以外のテキスト情報を含めることで検索に使用でき、検索性を高めることが可能です。

公開画像形式

Q2 | 公開画像の形式は何かいいですか？

A2

ふみかごSearchは、その一覧表示からリンクを設置しWeb公開できるファイル形式であれば、どのファイル形式でも可能です。ご希望のビューアーに合わせて弊社にて最適なデータをお作りいたします。
※PDFに関しては、Q3「PDFの公開はできますか？」をご覧ください。

Q3 | PDFの公開はできますか？

A3

可能です。ふみかごSearchの一覧からPDFファイルにリンクさせることができます。透明テキスト付きPDFであればPDF内での全文検索機能も使用でき、論文や書籍、書類などに適しています。

データ作成

Q4 | 資料のデジタル化もいっしょに依頼することはできますか？

A4

可能です。弊社はデジタル化に必要な機材やノウハウを持っており、多数のデジタル化の実績がございます。

Q5 | 表示する目録データがない時はどうしたらいいですか？

A5

弊社では目録データの作成も承っており、原資料から目録データを作成いたします。また、既にお持ちのデータが不十分な場合にはその整備も行います。お気軽にご相談ください。

Q6 | データの追加や削除はできるのでしょうか？

A6

ふみかごSearchでは、お客様ご自身でデータの追加や削除はできませんので、弊社にご相談ください。

Q7 | 複数のコレクションを1つのふみかごSearchで公開することは可能でしょうか？

A7

1つのふみかごSearchでコレクションを切り替えて使用することはできません。1つのふみかごSearchで複数のコレクションを扱った場合は、同じ画面に一緒に表示されることとなります。それぞれのコレクションを独自の特色を持って公開する場合は、複数のふみかごSearchを作成することをお勧めしています。

よくあるご質問

デザイン

Q8 | **ふみかごSearchのデザインをコレクションに合わせて変更することはできますか？**

A8 | 可能です。ヘッダー・フッターや色味などを公開したいコレクションのイメージに合わせることをお勧めしています。



その他

Q9 | **公開用のサーバーについて推奨性能などありますか？**

A9 | Webサーバーが動作しているサーバーにアップロードしていただくことになります。そのサーバーが特に高性能である必要はありませんが、コンテンツファイルも一緒にアップロードするため、コンテンツ分の容量が必要となります。

Q10 | **スマートフォンに対応していますか？**

A10 | ふみかごSearchの一覧表示は、いわゆるレスポンシブデザインには対応しておらず、スマートフォンでもPCと同じ画面が表示されます。ビューアーによってはレスポンシブデザインに対応しているものもあります。

Q11 | **年間保守費用等は発生しますか？**

A11 | ふみかごSearchはとてもシンプルな作りになっているため、年間保守費用をいただいている保守は行っておりません。ただし、サーバー管理者がいない場合やデータの追加、デザインの変更などのご要望がございましたら、別途承ります。



企業情報

会社名	 株式会社ニチマイ (旧社名：日本マイクロ写真株式会社) (英語名：Nichimy Corporation)
代表者名	廣岡 潤
事業内容	媒体変換サービス、マイクロフィルム出版、資料保存関連機材など製品の企画開発、文書管理コンサルティング、米国事務所を拠点とした海外資料調査および資料収集代行など
創立年月日	1950年6月1日
設立年月日	1951年2月1日
本社所在地	〒134-0083 東京都江戸川区中葛西4-19-14 TEL：03-6808-3170（代） FAX：03-5659-1150
米国事務所	9658 Baltimore Avenue, Suite 300, College Park, MD 20740 TEL：301-531-4677
所属団体	公益社団法人日本文書情報マネジメント協会 日本イメージ情報業連合会 関東イメージ情報業連合会 東京商工会議所 一般社団法人日本経営協会



ニチマイは豊富な実績と高い技術力で
デジタルアーカイブをワンストップで実現します。
ご質問・ご相談はお気軽にご連絡ください。



お電話でのお問い合わせ

0120-588349



フォームでのお問い合わせ

<https://digiaka.nichimy.co.jp/contact>



WebサイトURL

<https://digiaka.nichimy.co.jp/>